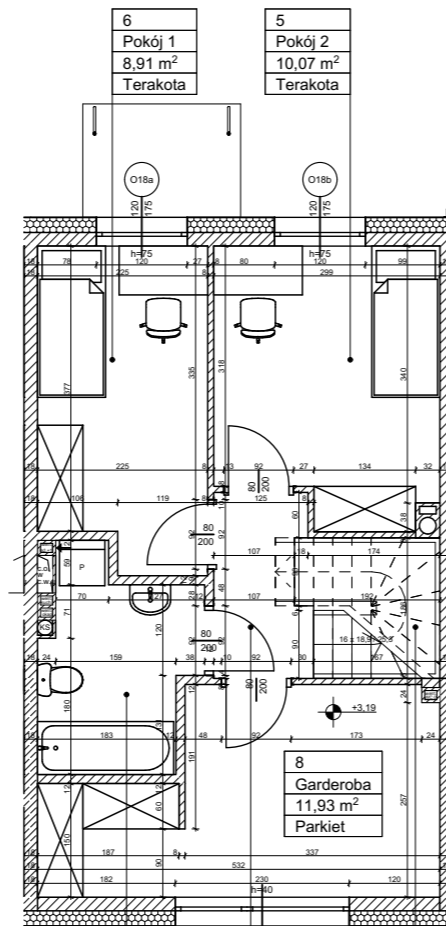


PARTER

- 3 Salon z aneksem
28,95 m²
Parkiet

- 1 Przedsiónek
2,71 m²
Terakota
- KL Klatka schodowa
1,70 m²
Parkiet
- 2 WC
1,36 m²
Terakota

PIĘTRO

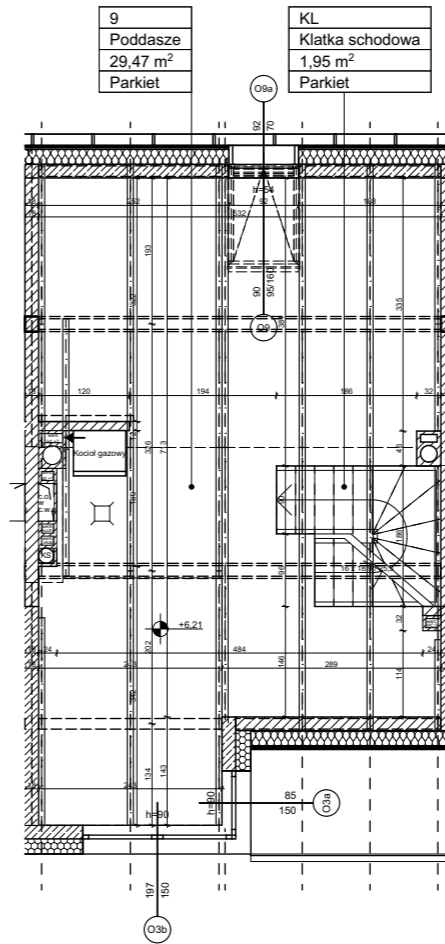


- 6 Pokój 1
8,91 m²
Terakota
- 5 Pokój 2
10,07 m²
Terakota

- 7 Łazienka
5,13 m²
Terakota
- 4 Komunikacja
2,89 m²
Parkiet
- KL Klatka schodowa
3,23 m²
Parkiet

- 8 Garderoba
11,93 m²
Parkiet

PODDASZE



- 9 Poddasze
29,47 m²
Parkiet
- KL Klatka schodowa
1,95 m²
Parkiet

ZESTAWIENIE POMIESZCZEŃ

Parter	Klatka schodowa	1,70
Parter	Przedsiónek	2,71
Parter	Salon z aneksem	28,95
Parter	WC	1,36
Piętro	Garderoba	11,93
Piętro	Klatka schodowa	3,23
Piętro	Komunikacja	2,89
Piętro	Łazienka	5,13
Piętro	Pokój 1	8,91
Piętro	Pokój 2	10,07
Poddasze	Klatka schodowa	1,95
Poddasze	Poddasze	29,47
		108,30 m²

POWIERZCHNIE KONDYGNACJI ROZLICZONE WG NORMY PN-ISO 9836:1997

PARTER:	35,87 m²
PIĘTRO:	44,83 m²
PODDASZE:	32,14 m²
SUMA:	112,84 m²
OGRÓD	37,00 m²

Uwaga :
Wymiary okien opisują otwór w niewykończonym murze,
właściwa szerokość ramy okiennej wynika z technologii stolarki

ROZPOWISZCZANIE NINIEJSZEGO OPRACOWANIA, JAK TEŻ JEGO FRAGMENTÓW, W TYM KONCEPCJI, WYKONANYCH RYSUNKÓW, A PONADTO UMIESZCZANIE W SYSTEMACH PRZECHOWYWANIA DANYCH - ZA WYJĄTKIEM WŁAŚCIWYCH ORGANÓW ADMINISTRACJI PRZEKAZYWANIE W JAKIEJKOLWIEK FORMIE, W TYM ELEKTRONICZNEJ, MECHANICZNEJ, FOTOKOPII, REPRODUKUCJI, PRZEDRUKU ORAZ DOKONYWANIE ZMIAN, BEZ ZGODY AUTORA JEST ZABRONIONE I PODLEGA ODPOWIEDZIALNOŚCI KARNEJ Z MOCY ART. 116, 117, 118 USTAWY Z DNIA 4 LUTEGO 1994 R. O PRAWIE AUTORSKIM I PRAWACH POKEWNYCH. (DZ.U. NR 24, POZ. 83 Z 1994 R.)

PROJEKT:
BUDOWA ZESPOŁU 10 BUDYNKÓW MIESZKALNYCH WIELORODZINNYCH Z ZAGOSPODAROWANIEM TERENU I NIEZBĘDNA INFRASTRUKTURA - zmiany w zakresie zamierzenia inwestycyjnego na: BUDOWA 24 BUDYNKÓW MIESZKALNYCH WIELORODZINNYCH Z ZAGOSPODAROWANIEM TERENU I NIEZBĘDNA INFRASTRUKTURA

Piaseczno ul. Cichej Łąki dz. nr ew. 5/3, 5/15, 5/18, 5/21, 6/3, 6/6, 6/12, 6/14, obręb 11, jednostka ew. 141804_4 Piaseczno Miasto

INWESTOR:
Ancona Development Sp. z o. o. Delta sp. k.
ul. Chmielna 132/134, 00-805 Warszawa

GENERALNY PROJEKTANT:
PDV architektki studio d w a

05 500 PIASECZNO J. BIENKIEWICZA 4, TEL. 022 376 24 53
www.pdv.pl

STUDIO DWA ARCHITECTKI

	Nr upr.	Podpis
ZESPÓŁ PROJEKTOWY:		
arch. PRZEMYSŁAW WIELADEK	MA-2147, MA/090/09	
arch. JACEK CIEĆWIERZ		
arch. RYSZARD STRUŻIK		
arch. MARTA SAWICKA		
SPRAWDZAJĄCY:		
arch. MAGDALENA BECZAK	MA-1776, MA/021/05	

FAZA PROJEKTU:
PROJEKT PRZETARGOWY

BRANŻA:
ARCHITEKTURA

TYTUŁ RYSUNKU:
BUDYNEK 11 Mieszkanie 7

Numer rysunku						
CŁ	PP	A	-	-	-	
OBIEKT	FAZA	BRANŻA	NR BUD.	NR RYS.	ARKUSZ	REW.
Nr rewizji	Opis rewizji					
Skala:	Data:	Rysował:	Str			
-	20.02.2020	MS				