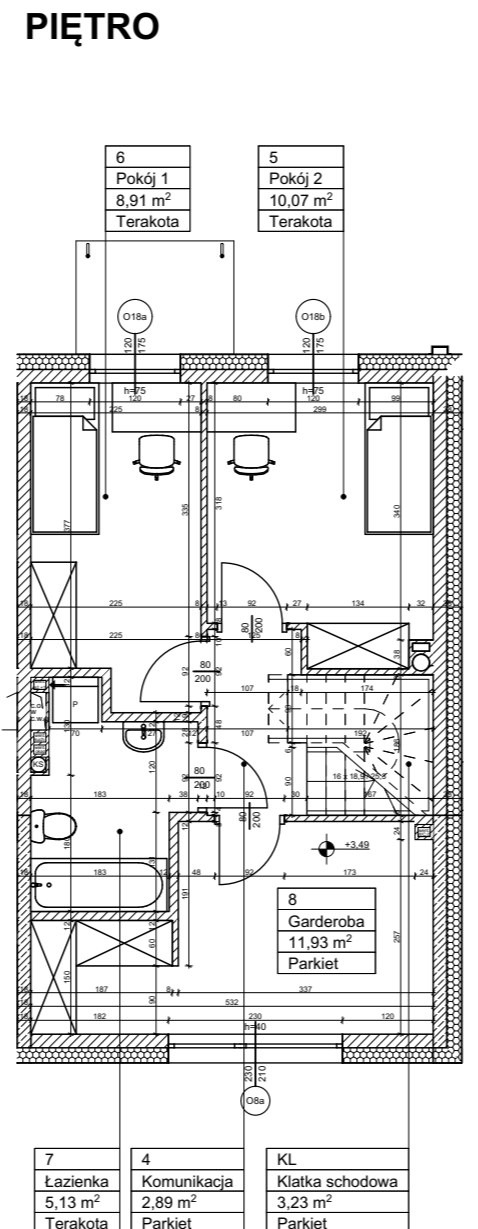
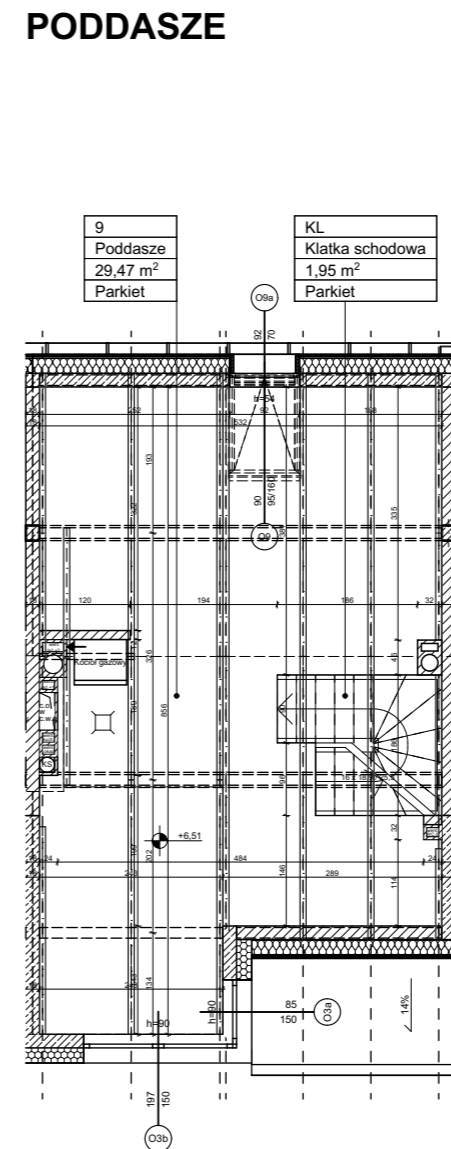


1	KL	2
Przedsiónek	Klatka schodowa	WC
2,71 m <sup>2</sup>	1,70 m <sup>2</sup>	1,36 m <sup>2</sup>
Terakota	Parkiet	Terakota



7	4	KL
Łazienka	Komunikacja	Klatka schodowa
5,13 m <sup>2</sup>	2,89 m <sup>2</sup>	3,23 m <sup>2</sup>
Terakota	Parkiet	Parkiet



9	KL
Poddasze	Klatka schodowa
29,47 m <sup>2</sup>	1,95 m <sup>2</sup>
Parkiet	Parkiet

### ZESTAWIENIE POMIESZCZEŃ

Parter	Klatka schodowa	1,70
Parter	Przedsiónek	2,71
Parter	Salon z aneksem	28,95
Parter	WC	1,36
Piętro	Garderoba	11,93
Piętro	Klatka schodowa	3,23
Piętro	Komunikacja	2,89
Piętro	Łazienka	5,13
Piętro	Pokój 1	8,91
Piętro	Pokój 2	10,07
Poddasze	Klatka schodowa	1,95
Poddasze	Poddasze	29,47
		108,30 m <sup>2</sup>

### POWIERZCHNIE KONDYGNACJI ROZLICZONE WG NORMY PN-ISO 9836:1997

<b>PARTER:</b>	<b>35,87 m<sup>2</sup></b>
<b>PIĘTRO:</b>	<b>44,83 m<sup>2</sup></b>
<b>PODDASZE:</b>	<b>32,14 m<sup>2</sup></b>
<b>SUMA:</b>	<b>112,84 m<sup>2</sup></b>
<b>OGRÓD</b>	<b>45,00 m<sup>2</sup></b>

Uwaga :  
Wymiary okien opisują otwór w niewykończonym murze,  
właściwa szerokość ramy okiennej wynika z technologii stolarki

ROZPOWISZCZANIE NINIEJSZEGO OPRACOWANIA, JAK TEŻ JEGO FRAGMENTÓW, W TYM KONCEPCJI, WYKONANYCH RYSUNKÓW, A PONADTO UMIESZCZENIE W SYSTEMACH PRZECHOWYWANIA DANYCH - ZA WYJĄTKIEM WŁAŚCIWYCH ORGANÓW ADMINISTRACJI PRZEKAZYWANIE W JAKIEJKOLWIEK FORMIE, W TYM: ELEKTRONICZNEJ, MECHANICZNEJ, FOTOKOPII, REPRODUKCJI, PRZEDRUKU ORAZ DOKONYWANIE ZMIAN, BEZ ZGODY AUTORA JEST ZABRONIONE I PODLEGA ODPOWIEDZIALNOŚCI KARNEJ Z MOCY ART. 116, 117, 118 USTAWY Z DNIA 4 LUTEGO 1994 R. O PRAWIE AUTORSKIM I PRAWACH POZOSTAŁYCH (DZ.U. NR 24, POZ. 83 Z 1994 R.)

PROJEKT:  
**BUDOWA ZESPOŁU 10 BUDYNKÓW MIESZKALNYCH WIELORODZINNYCH Z ZAGOSPODAROWANIEM TERENU I NIEZBĘDNA INFRASTRUKTURA - zmiany w zakresie zamierzenia inwestycyjnego na: BUDOWA 24 BUDYNKÓW MIESZKALNYCH WIELORODZINNYCH Z ZAGOSPODAROWANIEM TERENU I NIEZBĘDNA INFRASTRUKTURA**

Piaseczno ul. Cichej Łąki dz. nr ew. 5/3, 5/15, 5/18, 5/21, 6/3, 6/6, 6/12, 6/14, obręb 11, jednostka ew. 141804\_4 Piaseczno Miasto

INWESTOR:

**Ancona Development Sp. z o. o.**  
**Delta sp. k.**  
ul. Chmielna 132/134, 00-805 Warszawa

GENERALNY PROJEKTANT:

**PDV architektki studio d w a**

05 550 PIASECZNO J. BIENKIEWICZA 4, TEL. 022 376 24 53  
www.pdv.pl

STUDIO DWA ARCHITECTKA  
00-600 P. UL. CHMIELNA 132/134 TEL. 22-25 24 92  
WWW.ARCHITECTKA.PL

	Nr upr.	Podpis
ZESPÓŁ PROJEKTOWY:		
arch. PRZEMYSŁAW WIELADEK	MA-2147, MA/090/09	
arch. JACEK CIEĆWIERZ		
arch. RYSZARD STRUZIŁ		
arch. MARTA SAWICKA		
SPRAWDZAJĄCY:		
arch. MAGDALENA BECZAK	MA-1776, MA/021/05	

FAZA PROJEKTU:  
PROJEKT PRZETARGOWY

BRANŻA:  
ARCHITEKTURA

TYTUŁ RYSUNKU:  
**BUDYNEK 11**  
**Mieszkanie 13**

Numer rysunku					
<b>CŁ</b>	<b>-</b>	<b>PP</b>	<b>-</b>	<b>A</b>	<b>-</b>
OBIEKT	FAZA	BRANŻA	NR BUD.	NR RYS.	ARKUSZ
Nr rewizji	Opis rewizji				

Skala:	Data:	Rysował:	Str
-	20.02.2020	MS	