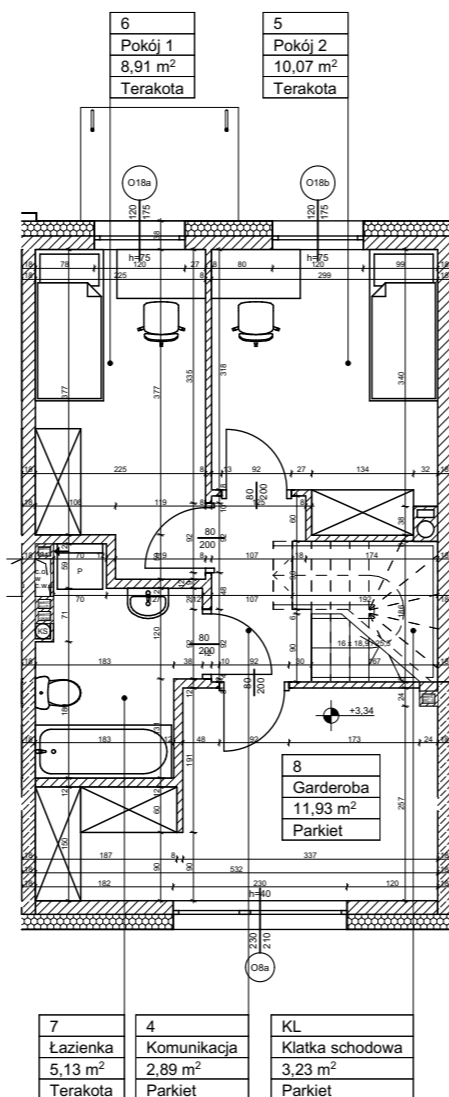
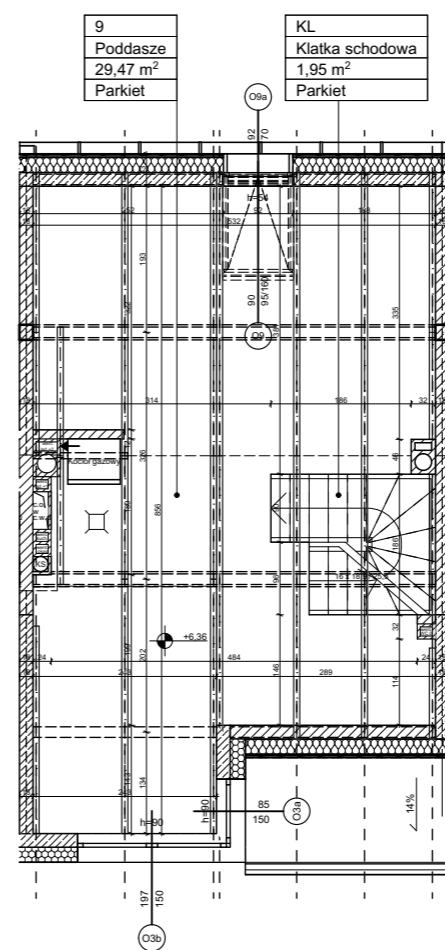


PIĘTRO



PODDASZE



ZESTAWIENIE POMIESZCZEŃ

Parter	Klatka schodowa	1,70
Parter	Przedsiónek	2,71
Parter	Salon z aneksem	28,95
Parter	WC	1,36
Piętro	Garderoba	11,93
Piętro	Klatka schodowa	3,23
Piętro	Komunikacja	2,89
Piętro	Łazienka	5,13
Piętro	Pokój 1	8,91
Piętro	Pokój 2	10,07
Poddasze	Klatka schodowa	1,95
Poddasze	Poddasze	29,47
		108,30 m²

POWIERZCHNIE KONDYGNACJI ROZLICZONE WG NORMY PN-ISO 9836:1997

PARTER:	35,87 m²
PIĘTRO:	44,83 m²
PODDASZE:	32,14 m²
SUMA:	112,84 m²
OGRÓD	36,00 m²

Uwaga :
Wymiary okien opisują otwór w niewykończonym murze,
właściwa szerokość ramy okiennej wynika z technologii stolarki

ROZPOWISZCZANIE NINIEJSZEGO OPRACOWANIA, JAK TEŻ JEGO FRAGMENTÓW, W TYM KONCEPCJI, WYKONANYCH RYSUNKÓW, A PONADTO UMIESZCZANIE W SYSTEMACH PRZECHOWYWANIA DANYCH - ZA WYJĄTKIEM WŁAŚCIWYCH ORGANÓW ADMINISTRACJI PRZEKAZYWANIE W JAKIEJKOLWIEK FORMIE, W TYM: ELEKTRONICZNEJ, MECHANICZNEJ, FOTOKOPII, REPRODUKUCJI, PRZEDRUKU ORAZ DOKONYWANIE ZMIAN, BEZ ZGODY AUTORA JEST ZABRONIONE I PODLEGA ODPOWIEDZIALNOŚCI KARNEJ Z MOCY ART. 116, 117, 118 USTAWY Z DNIA 4 LUTEGO 1994 R. O PRAWIE AUTORSKIM I PRAWACH POKEWNYCH. (DZ.U. NR 24, POZ. 83 Z 1994 R.)

PROJEKT:
BUDOWA ZESPOŁU 10 BUDYNKÓW MIESZKALNYCH WIELORODZINNYCH Z ZAGOSPODAROWANIEM TERENU I NIEZBĘDNA INFRASTRUKTURA - zmiany w zakresie zamierzenia inwestycyjnego na: BUDOWA 24 BUDYNKÓW MIESZKALNYCH WIELORODZINNYCH Z ZAGOSPODAROWANIEM TERENU I NIEZBĘDNA INFRASTRUKTURA

Piaseczno ul. Cichej Łąki dz. nr ew. 5/3, 5/15, 5/18, 5/21, 6/3, 6/6, 6/12, 6/14, obręb 11, jednostka ew. 141804_4 Piaseczno Miasto

INWESTOR:
Ancona Development Sp. z o. o.
Delta sp. k.
ul. Chmielna 132/134, 00-805 Warszawa

GENERALNY PROJEKTANT:
PDV architektki studio d w a

05 500 PIASECZNO J. BIEN-KIEWICZA 4, TEL. 022 376 24 53
www.pdv.pl

architekci

studio d w a

STUDIO DWA PRACOWNIA ARCHYTEKTURY
00-680 P. UL. CHMIELNA 132/134 TEL. 022 225 24 92
WWW.STUDIOWA.PL

	Nr upr.	Podpis
ZESPÓŁ PROJEKTOWY:		
arch. PRZEMYSŁAW WIELADEK	MA-2147, MA/090/09	
arch. JACEK CIEĆWIERZ		
arch. RYSZARD STRUŻIK		
arch. MARTA SAWICKA		
SPRAWDZAJĄCY:		
arch. MAGDALENA BECZAK	MA-1776, MA/021/05	

FAZA PROJEKTU:
PROJEKT PRZETARGOWY

BRANŻA:
ARCHITEKTURA

TYTUŁ RYSUNKU:
BUDYNEK 11
Mieszkanie 11

Numer rysunku CŁ - PP - A - - - -						
OBIEKT	FAZA	BRANŻA	NR BUD.	NR RYS.	ARKUSZ	REW.
Nr rewizji	Opis rewizji					
Skala:	-	Data:	20.02.2020	Rysował:	MS	Str