

piętro	pokoje
1	2

przedpokój	5,64 m <sup>2</sup>
salon	18,87 m <sup>2</sup>
kuchnia	8,78 m <sup>2</sup>
łazienka	3,83 m <sup>2</sup>
pokój	10,01 m <sup>2</sup>

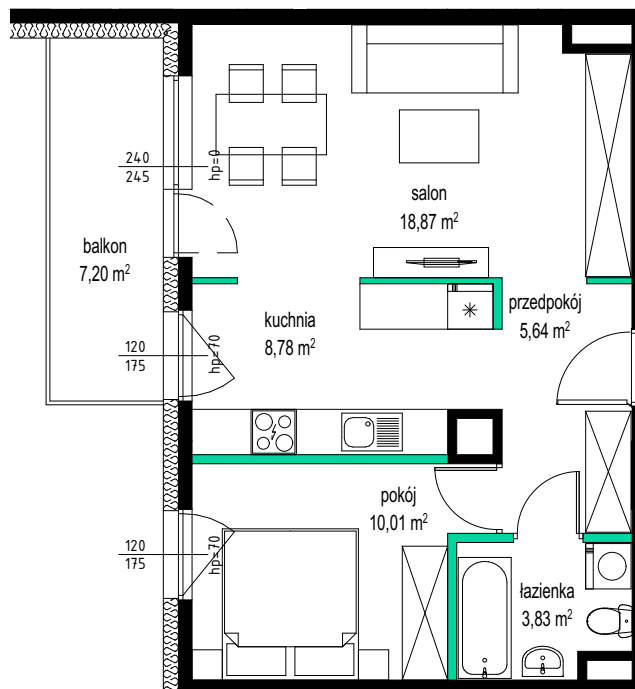
RAZEM  
według aranżacji 47,13 m<sup>2</sup>

**POWIERZCHNIA**  
według ISO 48,84 m<sup>2</sup>

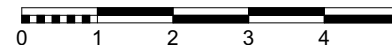
balkon 7,20 m<sup>2</sup>

Podane powierzchnie dotyczą stanu "po tynkach"  
wg normy PN-ISO 9836:1997, do powierzchni  
użytkowej wliczono powierzchnie pod ściankami  
działowymi.

schemat kondygnacji

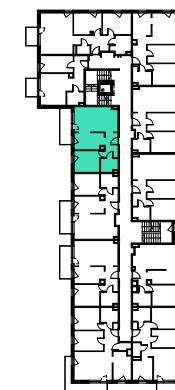


skala 1:100



UWAGI:

- wymiary otworów drzwiowych w stanie surowym 92/210
- wymiary otworów okiennych podano w świetle niewykończonego muru
- powierzchnia ogródka może ulec zmianie (+/- 10%)



Powyższa karta została przygotowana na podstawie projektu budowlanego i po opracowaniu projektu wykonawczego może ulec nieznacznej zmianie. Powyższa karta ma charakter informacyjny i nie stanowi oferty handlowej w rozumieniu art. 66 §1 kodeksu cywilnego oraz innych właściwych przepisów prawnych.