

piętro	pokoje
1	3

przedpokój	6,78 m ²
salon z anek. kuchennym	21,21 m ²
łazienka	3,88 m ²
pokój	12,66 m ²
pokój	11,91 m ²

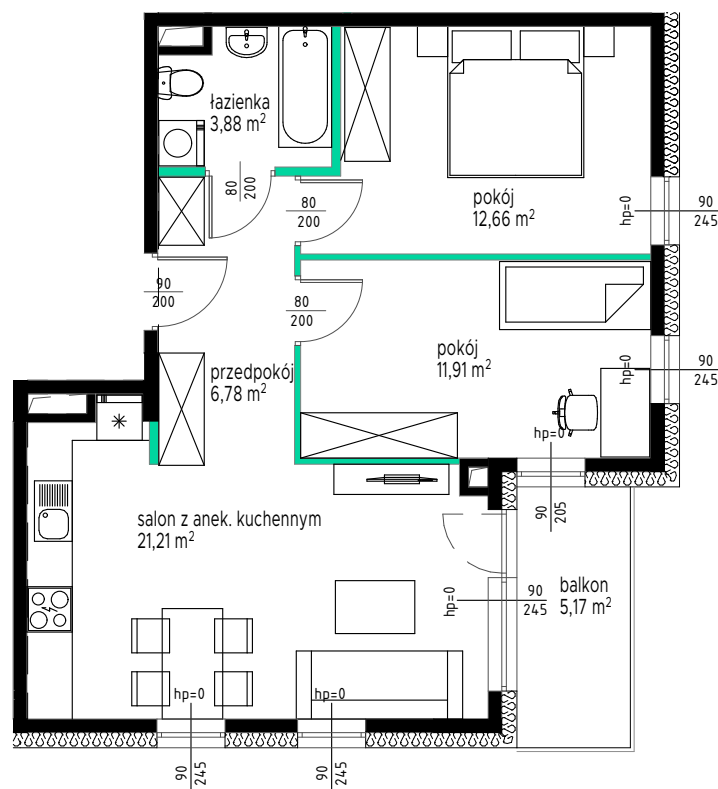
RAZEM
według aranżacji 56,44 m²

**POWIERZCHNIA
według ISO 58,04 m²**

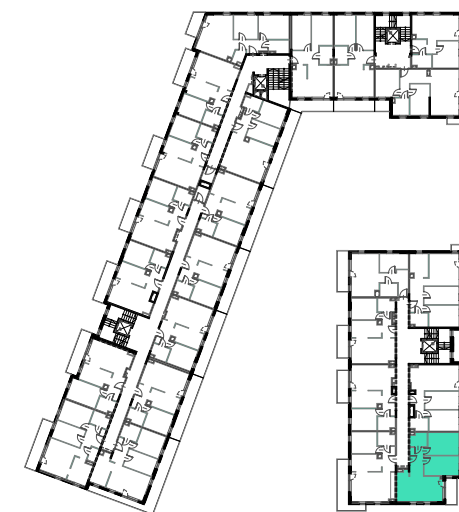
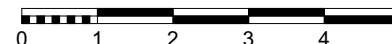
balkon 5,17 m²

Podane powierzchnie dotyczą stanu "po tynkach" wg normy PN-ISO 9836:1997, do powierzchni użytkowej wliczono powierzchnie pod ściankami działowymi.

schemat kondygnacji



skala 1:100



Powyższa karta została przygotowana na podstawie projektu budowlanego i po opracowaniu projektu wykonawczego może ulec nieznacznej zmianie.
Powyższa karta ma charakter informacyjny i nie stanowi oferty handlowej w rozumieniu art. 66 §1 kodeksu cywilnego oraz innych właściwych przepisów prawnych.