

piętro	pokoje
2	3

przedpokój	6,36 m ²
salon z anek. kuchennym	22,91 m ²
łazienka	4,38 m ²
wc	2,35 m ²
pokój	10,01 m ²
pokój	12,67 m ²

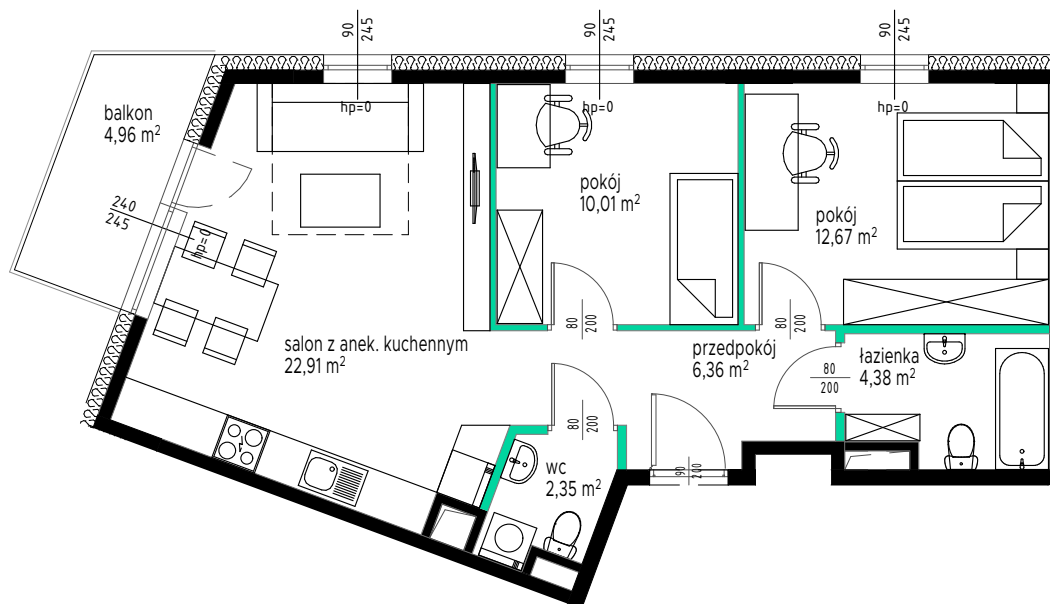
RAZEM
według aranżacji 58,68 m²

**POWIERZCHNIA
według ISO 61,02 m²**

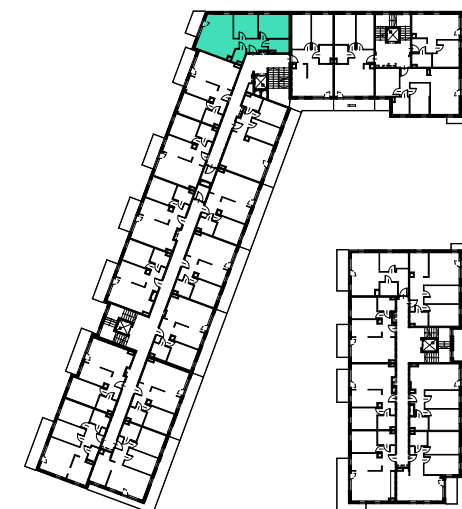
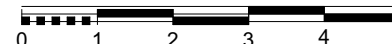
balkon 4,96 m²

Podane powierzchnie dotyczą stanu "po tynkach" wg normy PN-ISO 9836:1997, do powierzchni użytkowej wliczono powierzchnie pod ściankami działowymi.

schemat kondygnacji



skala 1:100



Powyższa karta została przygotowana na podstawie projektu budowlanego i po opracowaniu projektu wykonawczego może ulec nieznacznej zmianie.
Powyższa karta ma charakter informacyjny i nie stanowi oferty handlowej w rozumieniu art. 66 §1 kodeksu cywilnego oraz innych właściwych przepisów prawnych.