

piętro	pokoje
3	3

przedpokój	6,47 m ²
salon	18,80 m ²
kuchnia	8,55 m ²
wc	1,45 m ²
łazienka	4,12 m ²
pokój	10,37 m ²
pokój	10,19 m ²

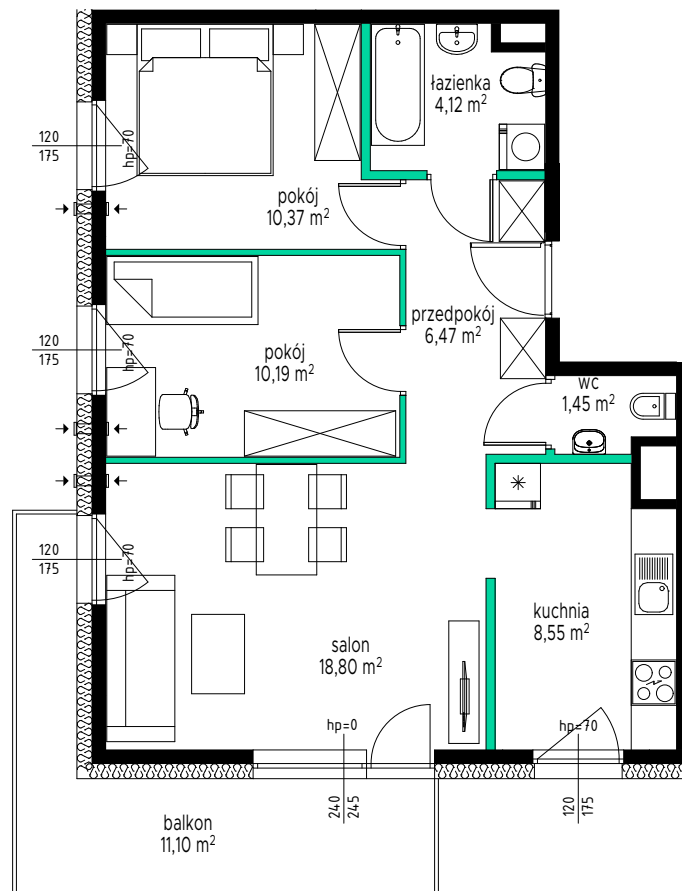
RAZEM
według aranżacji **59,95 m²**

**POWIERZCHNIA
według ISO 61,29 m²**

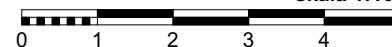
balkon 11,10 m²

Podane powierzchnie dotyczą stanu "po tynkach" wg normy PN-ISO 9836:1997, do powierzchni użytkowej wliczono powierzchnie pod ściankami działowymi.

schemat kondygnacji



skala 1:100



UWAGI:

- wymiary otworów drzwiowych w stanie surowym 92/210
- wymiary otworów okiennych podano w świetle niewykończonego muru
- powierzchnia ogródka może ulec zmianie (+/- 10%)

Powyższa karta została przygotowana na podstawie projektu budowlanego i po opracowaniu projektu wykonawczego może ulec nieznacznej zmianie. Powyższa karta ma charakter informacyjny i nie stanowi oferty handlowej w rozumieniu art. 66 §1 kodeksu cywilnego oraz innych właściwych przepisów prawnych.

