

piętro	pokoje
3	3

przedpokój	8,63 m ²
salon	15,87 m ²
kuchnia	7,37 m ²
wc	1,81 m ²
łazienka	3,90 m ²
pokój	11,18 m ²
pokój	9,43 m ²

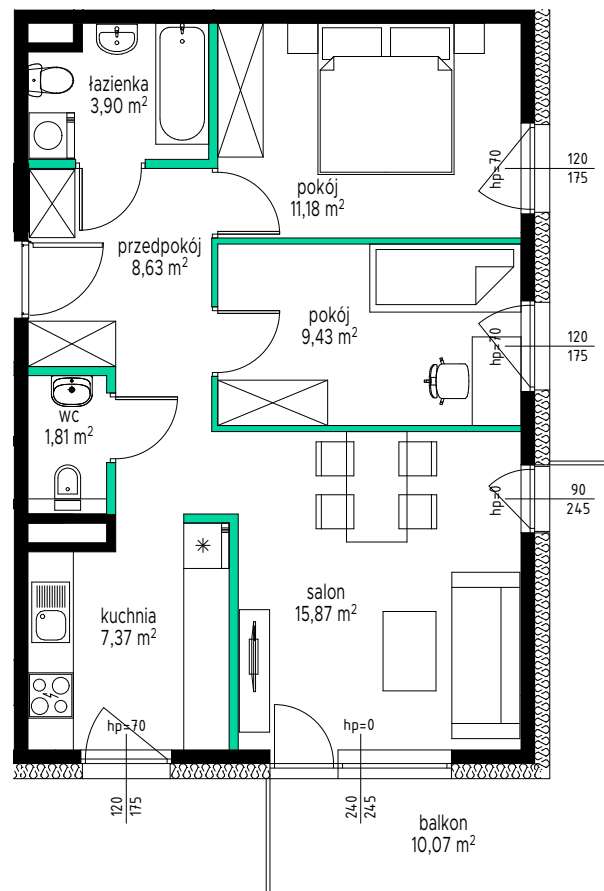
RAZEM
według aranżacji **58,19 m²**

**POWIERZCHNIA
według ISO 61,29 m²**

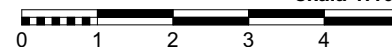
balkon 10,07 m²

Podane powierzchnie dotyczą stanu "po tynkach" wg normy PN-ISO 9836:1997, do powierzchni użytkowej wliczono powierzchnie pod ściankami działowymi.

schemat kondygnacji

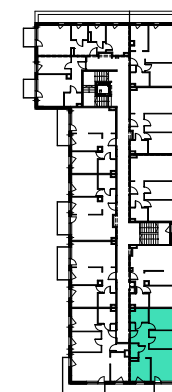


skala 1:100



UWAGI:

- wymiary otworów drzwiowych w stanie surowym 92/210
- wymiary otworów okiennych podano w świetle niewykończonego muru
- powierzchnia ogródka może ulec zmianie (+/- 10%)



Powyższa karta została przygotowana na podstawie projektu budowlanego i po opracowaniu projektu wykonawczego może ulec nieznacznej zmianie. Powyższa karta ma charakter informacyjny i nie stanowi oferty handlowej w rozumieniu art. 66 §1 kodeksu cywilnego oraz innych właściwych przepisów prawnych.