

piętro	pokoje
3	2

przedpokój	4,13 m ²
salon	20,37 m ²
kuchnia	8,16 m ²
łazienka	3,89 m ²
pokój	11,42 m ²

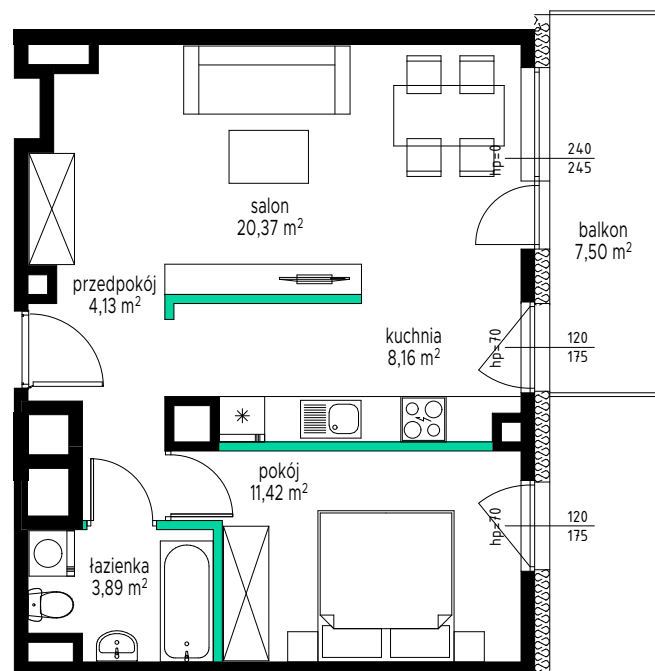
RAZEM
według aranżacji **47,97 m²**

**POWIERZCHNIA
według ISO 49,57 m²**

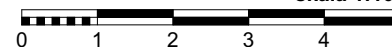
balkon 7,50 m²

Podane powierzchnie dotyczą stanu "po tynkach" wg normy PN-ISO 9836:1997, do powierzchni użytkowej wliczono powierzchnie pod ściankami działowymi.

schemat kondygnacji

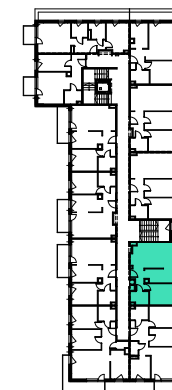


skala 1:100



UWAGI:

- wymiary otworów drzwiowych w stanie surowym 92/210
- wymiary otworów okiennych podano w świetle niewykończonego muru
- powierzchnia ogródka może ulec zmianie (+/- 10%)



Powyższa karta została przygotowana na podstawie projektu budowlanego i po opracowaniu projektu wykonawczego może ulec nieznacznej zmianie. Powyższa karta ma charakter informacyjny i nie stanowi oferty handlowej w rozumieniu art. 66 §1 kodeksu cywilnego oraz innych właściwych przepisów prawnych.