

piętro	pokoje
2	3

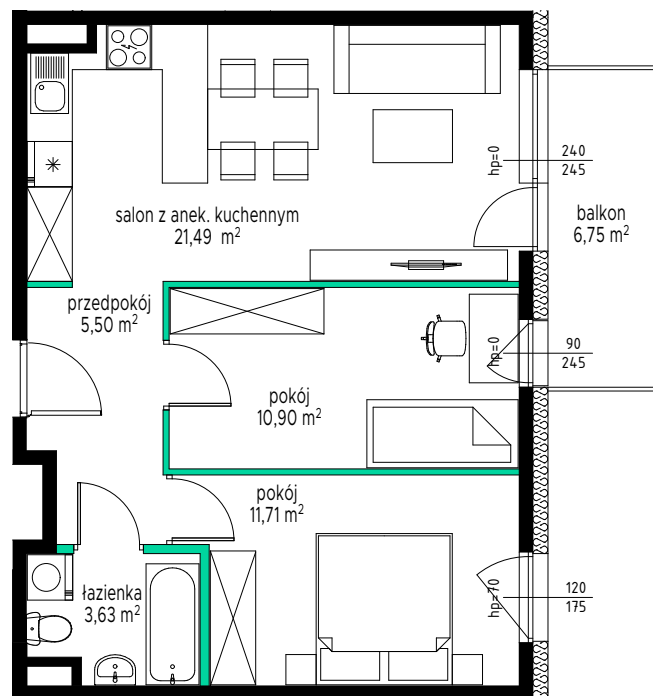
przedpokój	5,50 m <sup>2</sup>
salon z anek. kuchennym	21,49 m <sup>2</sup>
łazienka	3,63 m <sup>2</sup>
pokój	11,71 m <sup>2</sup>
pokój	10,90 m <sup>2</sup>
<b>RAZEM</b> według aranżacji	<b>53,23 m<sup>2</sup></b>

<b>POWIERZCHNIA</b> według ISO	<b>55,41 m<sup>2</sup></b>
-----------------------------------	----------------------------

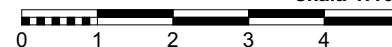
balkon	6,75 m <sup>2</sup>
--------	---------------------

Podane powierzchnie dotyczą stanu "po tynkach" wg normy PN-ISO 9836:1997, do powierzchni użytkowej wliczono powierzchnie pod ściankami działowymi.

schemat kondygnacji

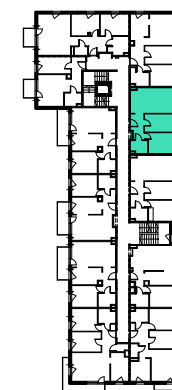


skala 1:100



UWAGI:

- wymiary otworów drzwiowych w stanie surowym 92/210
- wymiary otworów okiennych podano w świetle niewykończonego muru
- powierzchnia ogródka może ulec zmianie (+/- 10%)



Powyższa karta została przygotowana na podstawie projektu budowlanego i po opracowaniu projektu wykonawczego może ulec nieznacznej zmianie. Powyższa karta ma charakter informacyjny i nie stanowi oferty handlowej w rozumieniu art. 66 §1 kodeksu cywilnego oraz innych właściwych przepisów prawnych.