

piętro	pokoje
2	3

przedpokój	5,59 m ²
salon	16,82 m ²
kuchnia	8,98 m ²
łazienka	4,55 m ²
pokój	11,50 m ²
pokój	10,81 m ²

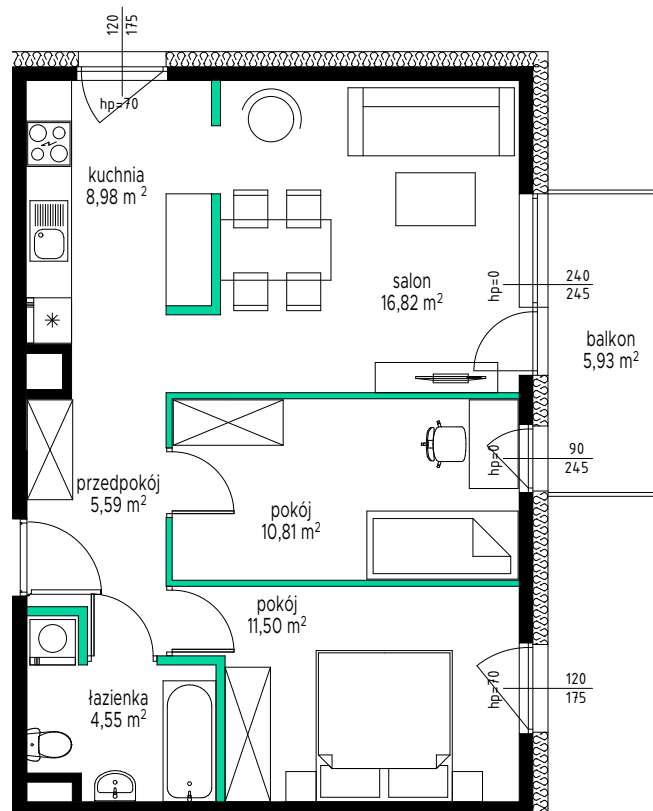
RAZEM
według aranżacji **58,25 m²**

POWIERZCHNIA
według ISO **60,95 m²**

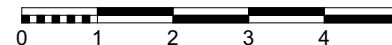
balkon 5,93 m²

Podane powierzchnie dotyczą stanu "po tynkach" wg normy PN-ISO 9836:1997, do powierzchni użytkowej wliczono powierzchnie pod ściankami działowymi.

schemat kondygnacji



skala 1:100



UWAGI:

- wymiary otworów drzwiowych w stanie surowym 92/210
- wymiary otworów okiennych podano w świetle niewykończonego muru
- powierzchnia ogródka może ulec zmianie (+/- 10%)

Powyższa karta została przygotowana na podstawie projektu budowlanego i po opracowaniu projektu wykonawczego może ulec nieznacznej zmianie. Powyższa karta ma charakter informacyjny i nie stanowi oferty handlowej w rozumieniu art. 66 §1 kodeksu cywilnego oraz innych właściwych przepisów prawnych.

