

piętro	pokoje
2	2

przedpokój	4,13 m <sup>2</sup>
salon	20,37 m <sup>2</sup>
kuchnia	8,16 m <sup>2</sup>
łazienka	3,89 m <sup>2</sup>
pokój	11,42 m <sup>2</sup>

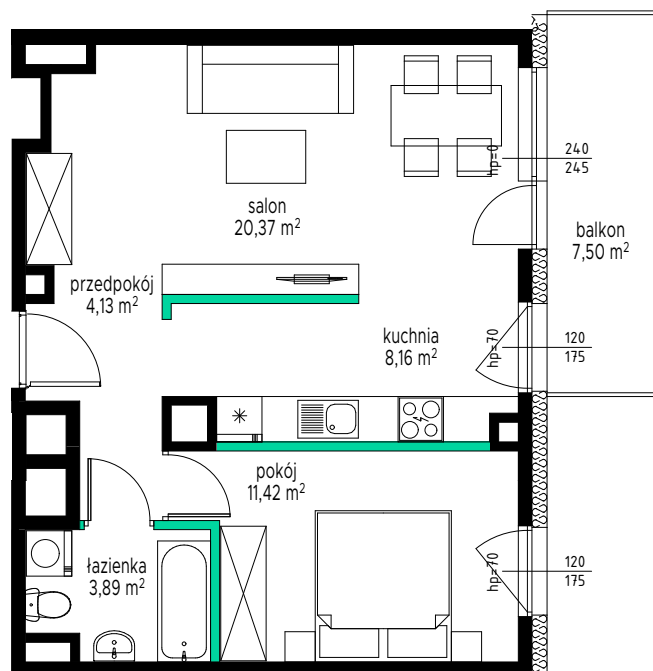
RAZEM  
według aranżacji **47,97 m<sup>2</sup>**

**POWIERZCHNIA  
według ISO 49,57 m<sup>2</sup>**

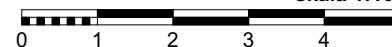
balkon 7,50 m<sup>2</sup>

Podane powierzchnie dotyczą stanu "po tynkach" wg normy PN-ISO 9836:1997, do powierzchni użytkowej wliczono powierzchnie pod ściankami działowymi.

schemat kondygnacji

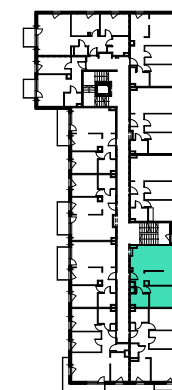


skala 1:100



UWAGI:

- wymiary otworów drzwiowych w stanie surowym 92/210
- wymiary otworów okiennych podano w świetle niewykończonego muru
- powierzchnia ogródka może ulec zmianie (+/- 10%)



Powyższa karta została przygotowana na podstawie projektu budowlanego i po opracowaniu projektu wykonawczego może ulec nieznacznej zmianie. Powyższa karta ma charakter informacyjny i nie stanowi oferty handlowej w rozumieniu art. 66 §1 kodeksu cywilnego oraz innych właściwych przepisów prawnych.