

piętro	pokoje
1	3

przedpokój	5,50 m ²
salon z anek. kuchennym	21,49 m ²
łazienka	3,63 m ²
pokój	11,71 m ²
pokój	10,90 m ²

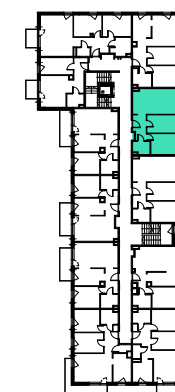
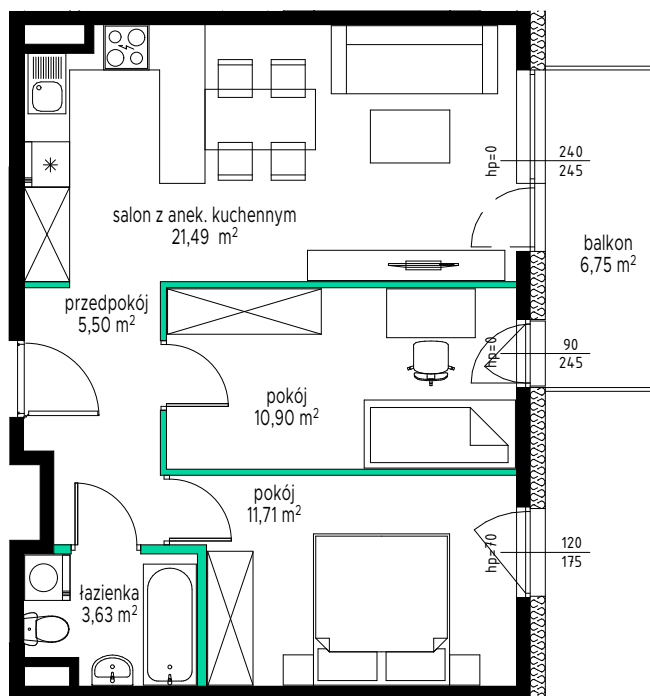
RAZEM
według aranżacji **53,23 m²**

**POWIERZCHNIA
według ISO 55,41 m²**

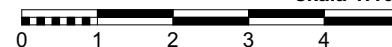
balkon 6,75 m²

Podane powierzchnie dotyczą stanu "po tynkach" wg normy PN-ISO 9836:1997, do powierzchni użytkowej wliczono powierzchnie pod ściankami działowymi.

schemat kondygnacji



skala 1:100



UWAGI:

- wymiary otworów drzwiowych w stanie surowym 92/210
- wymiary otworów okiennych podano w świetle niewykończonego muru
- powierzchnia ogródka może ulec zmianie (+/- 10%)

Powyższa karta została przygotowana na podstawie projektu budowlanego i po opracowaniu projektu wykonawczego może ulec nieznacznej zmianie. Powyższa karta ma charakter informacyjny i nie stanowi oferty handlowej w rozumieniu art. 66 §1 kodeksu cywilnego oraz innych właściwych przepisów prawnych.